

Company	Date	For the attention of
VNV Kft	2017	Ms Judit Kiss

MP MILK CAB PASTEURIZER



MILKCAB TEJ PASZTÖRÖZŐ ÉS TEJKIOSZTÓ KOCSI

TEJPOR KEVERÉSÉRE IS ALKALMAS

A TEJET A KÍVÁNT HŐMÉRSÉKLETRE MELEGÍTI ÉS MELEGEN TARTJA
ELŐRE BEÁLLÍTHATÓK A KIOSZTANDÓ TEJ ADAGOK

Méretetek

Modell	Súlyt	Hossz (cm)	Szél. (cm)	Mag. (cm)
200L 3 kerekű, elektromos meghajtással	205kg	158	95	122
200L 3 kerekű, elektromos meghajtás nélkül	165kg	158	95	122
200L 4 kerekű, elektromos meghajtással	212kg	158	95	122
200L 4 kerekű, elektromos meghajtás nélkül	172kg	158	95	122
300L 3 kerekű, elektromos meghajtással	218kg	168	106	127
300L 3 kerekű, elektromos meghajtás nélkül	178kg	168	106	127
300L 4 kerekű, elektromos meghajtással	225kg	168	106	127
300L 4 kerekű, elektromos meghajtás nélkül	185kg	168	106	127
Milk Cab víz- és áramellátó panel	43kg	95	30	60

Specifikáció:

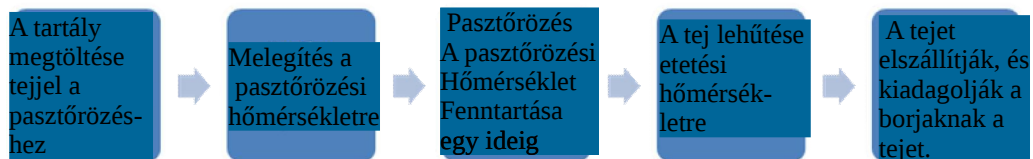
- Rozsdamentes AISI304
- 45mm poliuretán szivacs szigetelés biztosítja a minimális hőmérséklet veszteséget
- A kocsi alján és oldalán hőcserélő
- Rozsdamentes rugók könnyítik meg a fedél nyitását és zárását
- 12000W fűtőbetét (6000W kérésre)
- 2x 12V 45Ah akku
- 800W, 24VDC önjáró motor biztosítja a könnyű szállítást és etetést
- Az működés időtartama folyamatos használat mellett, anélkül, hogy az akku teljesen lemerülne, kb. 2,5 - 3óra
- 100W, 24VDC etető szivattyú
- Élelmiszer ipari minőségű tömlő etetéshez 2.5m
- Az etetés elektronikus vezérlése (pontosság 0.25L)

- Sirem keverő motor 90W, 230VAC, 30rpm
- PLC vezérl automatikus vezérléséhez
- 4.3" érintőképernyő
- Beállítható mozgási sebesség
- Vízszűrő (2 db.)
- Térfogatjelölés a tartály belső falán
- Az összes folyamat automata vezérlése a melegítés, a pasztörözés és a hűtés alatt
- Hideg /meleg víz csatlakozás
- Az összes funkció paraméterei állíthatóak

Az MP tejtaxi leírása

MP tejtaxi egy mobil tejtartály friss tej pasztörözésére, és borjak adagokban történő etetésére. A pasztörözéshez a tejet felmelegíti a megfelelő hőmérsékletre, ezt tartja egy ideig, ezután lehűti az etetési hőmérsékletre.

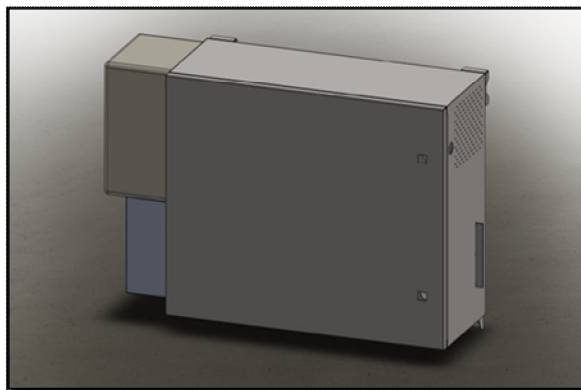
Az alábbiakban láthatók az MP tejtaxi ciklusai:



Az MP tejtaxi 2 részből épül fel:

1) Víz és áram ellátó panel:

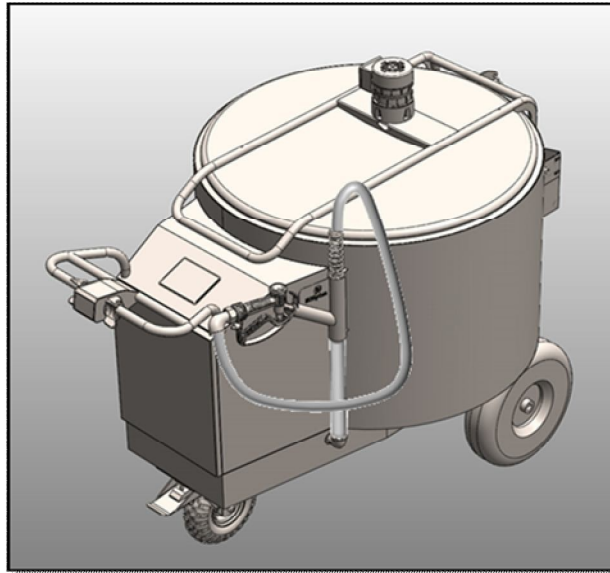
- A hideg víz csatlakozása a vízhálózathoz
- Beépített fűtőtest (12KW) amely fokozatosan melegíti fel a vizet 90 - 100 C^o-ra, és ellátja a hőcserélőt a tej felmelegítéséhez
- A pasztörözési folyamat után, ellátja a tartályt hideg vízzel, és lehűti a tejet etetési hőmérsékletre.



2) Mobil tartály kerekeken:

- A tej hőmérsékletének megtartásához, keveréséhez, és pasztörözéséhez
- Meleg víz és elektromosságot a panel szolgáltat a fűtés/ pasztörözés alatt

- A panel által továbbított hideg víz lehűti a tejet etetési hőmérsékletre
- A tömlő és a tejszivattyú segítségével az állatok meghatározott tejadagokat kapnak



A fűtésnél, a pasztörözésnél és a hűtésnél mindkét rész (a panel, és a kerekeken álló mobiltartály) össze van kötve egymással az áramkábellel, és hideg/meleg vizes nagy nyomású tömlőkkel.

Az etetés alatt a tartály le van kapcsolva a panelről, és borjúk etetési területén közlekedik.

A mobil tartály két verzióban rendelhető:

- Egyszerű, meghajtás nélküli
- Elektromos meghajtással és vezérléssel

TERMS OF PAYMENT - DELIVERY

Delivery term: Ex works - 3rd km Lagadas - Kolhiko National Road. GR-57200 GREECE

Delivery time: Upon mutual agreement.

Terms of payment: 40% payment in advance with the order confirmation, 60% swift bank transfer before start

Offer validity: 30 days.

Our company in its constant effort to improve its products, retains the right of positive alteration regarding the specifications. Our milk cooling tanks are made according to E.U. guide 98/37 for machines safety, stamp with harmonious based on international standards EN 292-1, EN 292-2, EN 294, EN 349, EN 418, EN 1672-1, EN 60 company has been certified for Quality Management System ISO 9001: 2000 / EN ISO 9001 : 2000 from RWTU GmbH.

EXPORTS

01. ALBANIA	27. GREAT BRITAIN	53. RWANDA
02. ALGERIA	28. HOLLAND	54. SAUDI ARABIA
03. ARABIC EMIRATES	29. HUNGARY	55. SERBIA
04. ARMENIA	30. INDIA	56. SINGAPORE

- | | | |
|--------------------|-----------------|-------------------------|
| 05. AUSTRALIA | 31. ISRAEL | 57. SRI-LANKA |
| 06. AZERBAIJAN | 32. ITALY | 58. SOUTH AFRICA |
| 07. BANGLADESH | 33. JAPAN | 59. SPAIN |
| 08. BELARUS | 34. KENYA | 60. SWEDEN |
| 09. BELGIUM | 35. KOSOVO | 61. SWITZERLAND |
| 10. BOTSWANA | 36. LATVIA | 62. SURINAM |
| 11. BULGARIA | 37. LITHUANIA | 63. TANZANIA |
| 12. CANADA | 38. LUXEMBOURG | 64. THAILAND |
| 13. CANARY ISLANDS | 39. MALAISIA | 65. TRINIDAD AND TOBAGO |
| 14. COSTA RICA | 40. MEXICO | 66. TUNISIA |
| 15. CHILE | 41. MOLDOVA | 67. TURKEY |
| 16. CHINA | 42. MONTÉNÉGRO | 68. UKRAINE |
| 17. COLOMBIA | 43. MOROCCO | 69. UGANDA |
| 18. CROATIA | 44. NEW ZEALAND | 70. URUGUAY |
| 19. CYPRUS | 45. NORWAY | 71. USA |
| 20. DENMARK | 46. PAKISTAN | 72. UZBEKISTAN |
| 21. ECUADOR | 47. PALESTINE | |
| 22. EGYPT | 48. PERU | |
| 23. FRANCE | 49. POLAND | |
| 24. FYROM | 50. PORTUGAL | |
| 25. GEORGIA | 51. ROMANIA | |
| 26. GERMANY | 52. RUSSIA | |

If you are interested in any of the additional information, please contact us.

Best Regards,

Aristeidis Papadopoulos