

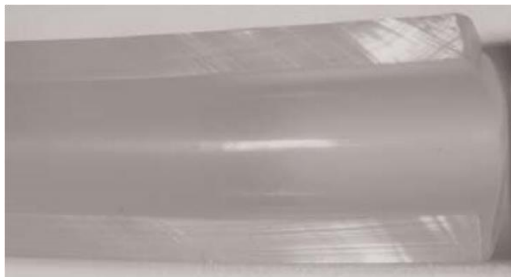
Olvasson tovább, hogy meg tudja válaszolni a következő kérdést “Milyen tömlőt használjak a fejőházban?”

Szilikon kontra gumi

Az első döntés, amit meg kell hozni, hogy szilikon tömlőt, vagy gumit vegyek? A gumi tejtömlő **nitrilkaucsukból** készül, ami egy erősített szerves polimer, amelyet egy úgynevezett “aktív korommal” erősítenek meg, hogy stabilizálja a tulajdonságait (arra vonatkozóan, hogy mennyit lehet belőle felhasználni, szigorú előírások vannak érvényben, mivel rákkeltő). Az elvi probléma az, hogy az anyag tulajdonságai romlanak már a gyártás pillanatától kezdve romlanak, ahogy az idő telik. Ezt a romlást gyorsítja az UV-fény, és hőmérséklet különbségek, és idővel a gumi elreped és eltörik.

A szilikongumi, közismert nevén szilikon, egy organikus polimer. Ez egy stabil anyag, tulajdonságai egész élettartamán keresztül állandóak maradnak.

Silicone tömlők



Az anyag tulajdonságai változatlanok maradnak

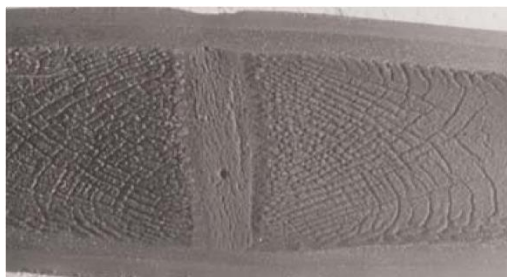
Nincs mérgező adalék

Sima felület

Átlátszó, vagy amilyen színt szeretne T

UV fényben és széles hőmérsékleti tartományban is stabil

Hagyományos gumitömlő



Az anyag tulajdonságai idővel romlanak

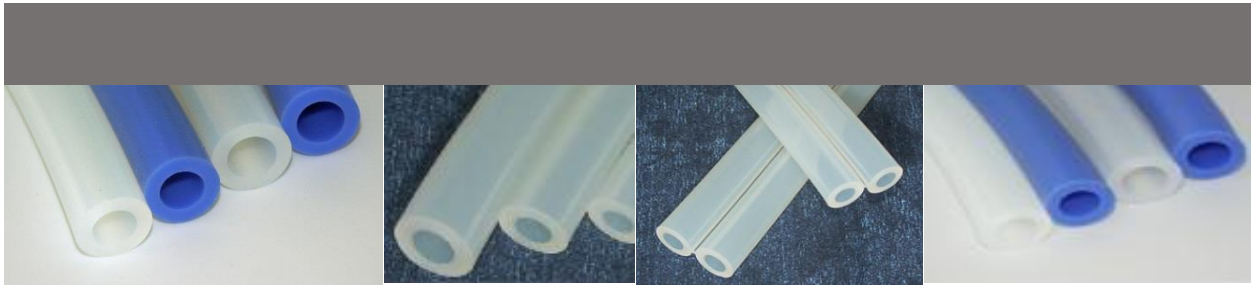
Mérgező stabilizáló adalék

Felületi egyenetlenségek, amelyek használat közben repedésekké válnak

Fekete

Az UV fényben és extrém hőmérsékleten romlik

Összefoglalva, a jó szilikon tömlő kicsit többbe kerül, mint a fekete gumi, de általában legalább négyszeres az élettartama a fejőházban.



Silclear Silicone kontra egyéb szilikonok – nem minden szilikon egyforma

- Számos szilikon anyag kapható, a legdrágább 10-szer annyiba kerül, mint a legolcsóbb....a szilikon szépsége abban rejlik, hogy különböző keverékekkel különböző tulajdonságokat lehet elérni – ez egy kicsit olyan, mint a főzés, lehet változtatni az összetevőkön, hogy éppen azt az ízt kapjuk meg, amit szeretnénk. A szilikont az ipar számos területén használják, az élelmiszertől a gyógyszeriparig, a repülőgépipartól az autóiparig.
- Az anyag legfontosabb tulajdonságai, amelyek meghatározzák, hogyan viselkedik a tejtermelő gazdaságban, milyen a szakítószilárdsága, a nyúlása és a keménysége.
- A Silclear-nél több, mint 25 éve optimalizáljuk a szilikon keverékeket, hogy a legjobb teljesítményt tudjuk nyújtani egy tejtermelő telepen – hogy megvalósítsuk a megfelelő egyensúlyt a szakítószilárdság, a húzószilárdság, a szakadási nyúlás és a keménység között, és ezt folyamatosan felülvizsgáljuk.
- Mindent tételt, amelyet a gondosan kiválasztott keverékekből készítünk, tesztelünk, és ezeket az anyagtulajdonságokat ellenőrizzük a házi laboratóriumunkban, hogy meggyőződjünk róla, megfelelnek-e a specifikációinknak, ezért ügyfeleink 100%-ig megbízhatnak a tömlők és a szerelvények minőségében.
- Az összes Silclear tejtömlő élelmiszeripari minőségű szilikonból készült és olyan minősítésekkel rendelkezik, mint a 3-A 18-03 (European), FDA 177.2600 (USA) és RAL Knife and Fork (European) hogy vevőinket biztosíthassuk arról, hogy ez az anyag rendelkezik mindazokkal a higiéniai tulajdonságokkal, amelyek egy tejtermelő gazdaság számára megfelelővé teszik.

Melyik Silclear tömlő legyen? – Silclear vagy Milksil?

Két fajta szilikon tömlőt kínálunk, és ez egyéni döntés dolga, kinek mi a megfelelőbb.

A Silclear Milksil tömlőhöz a legjobb minőségű nyersanyagot használjuk, amely azt jelenti, hogy keményebb, és magasabb szakítószilárdságú, és legalább 4-szer annyi az élettartama, mint a guminak!